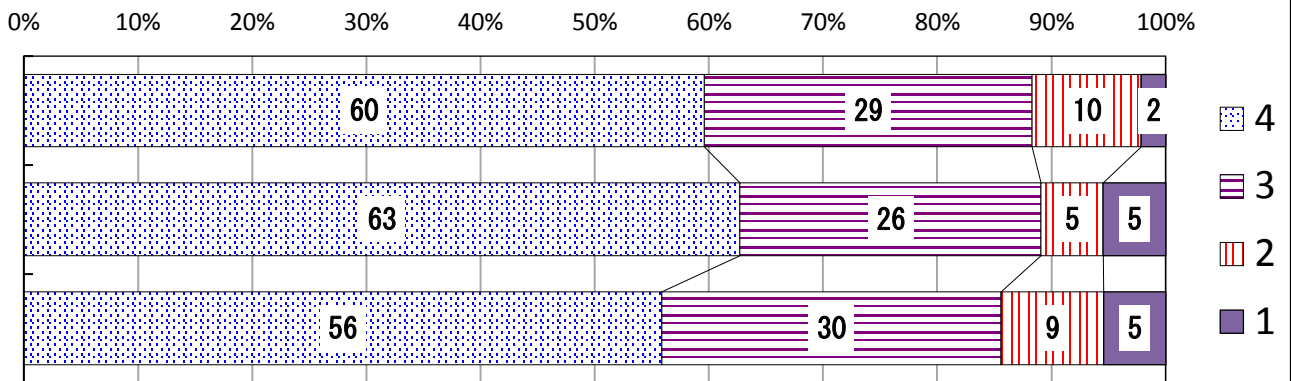
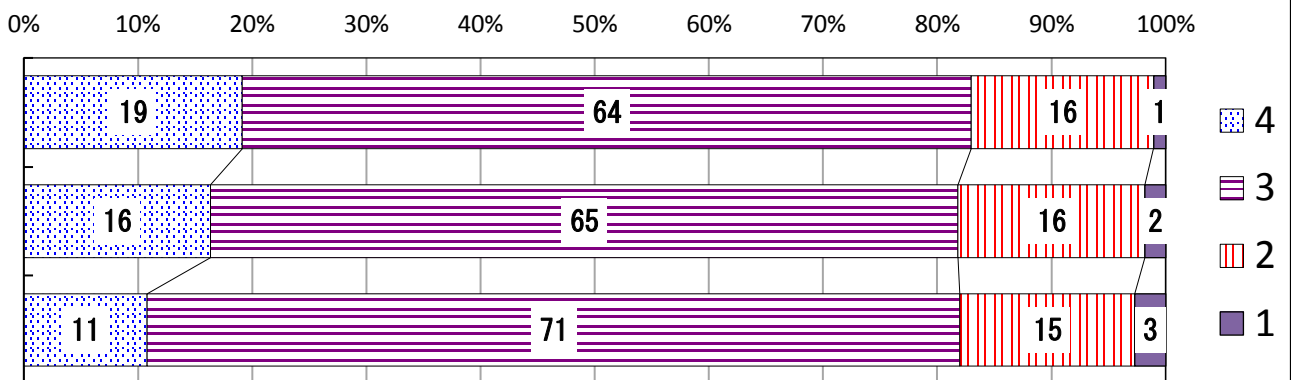


【評価】 4:よくあてはまる 3:ややあてはまる 2:あまりあてはまらない 1:ほとんどあてはまらない

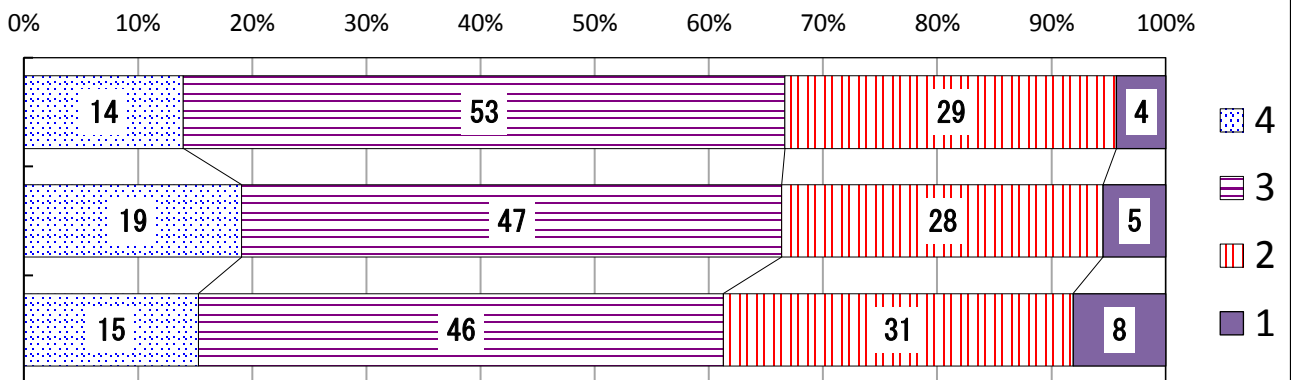
1. 学校の校訓を知っている。



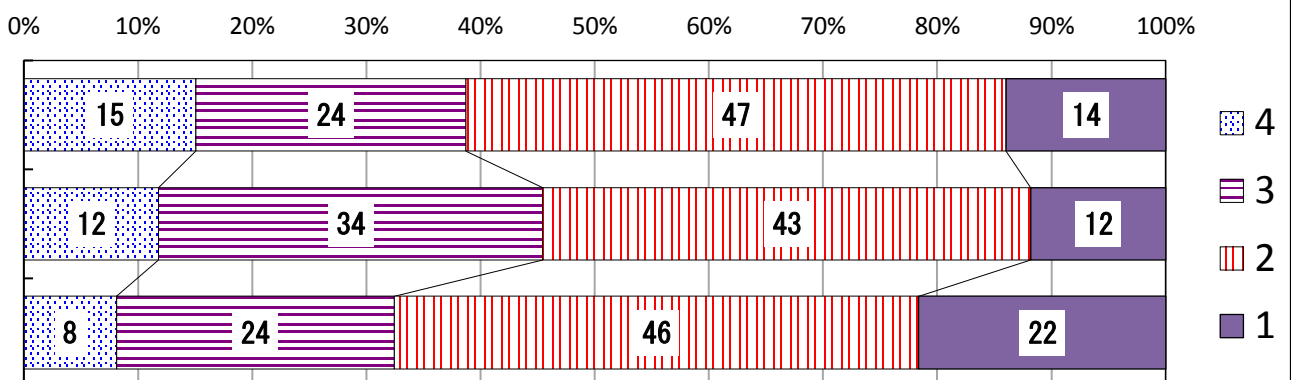
2. 授業はよくわかる。



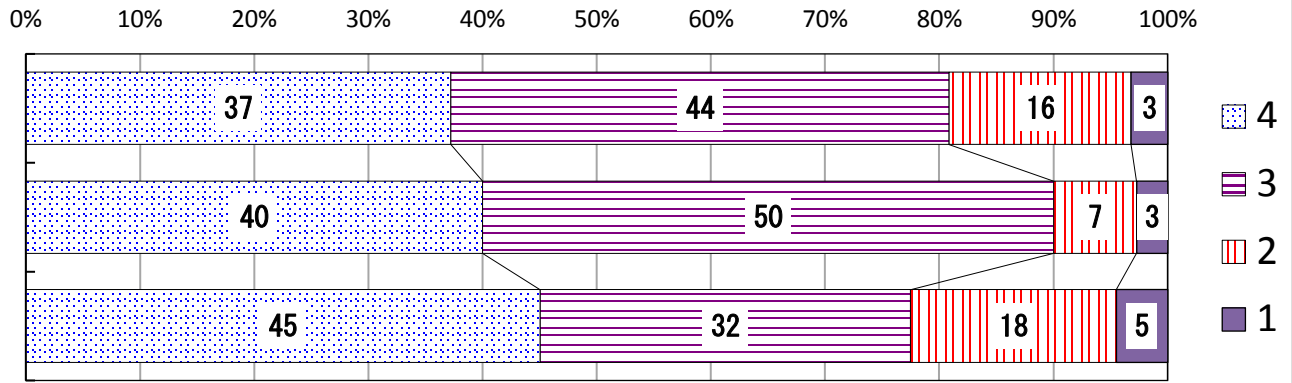
3. 家庭学習を行っている。



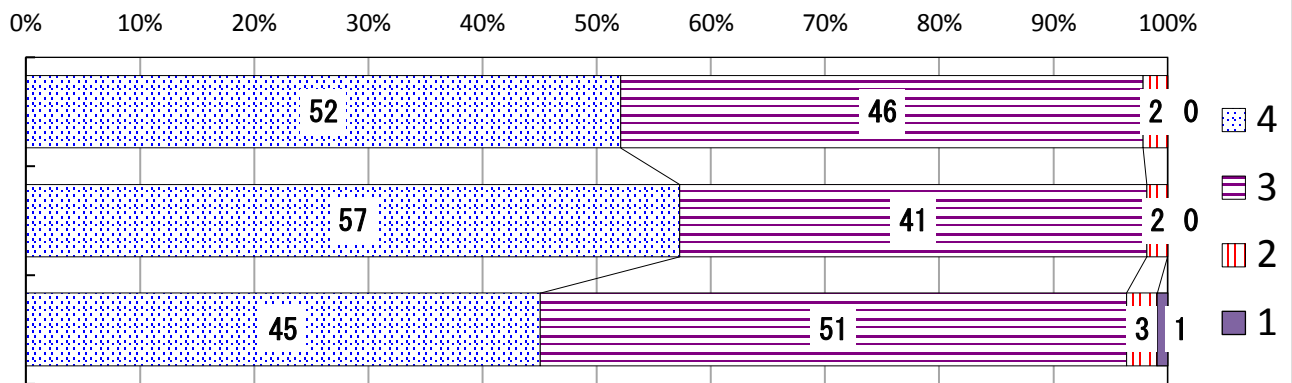
4. 分からないところ等を質問に行っている。



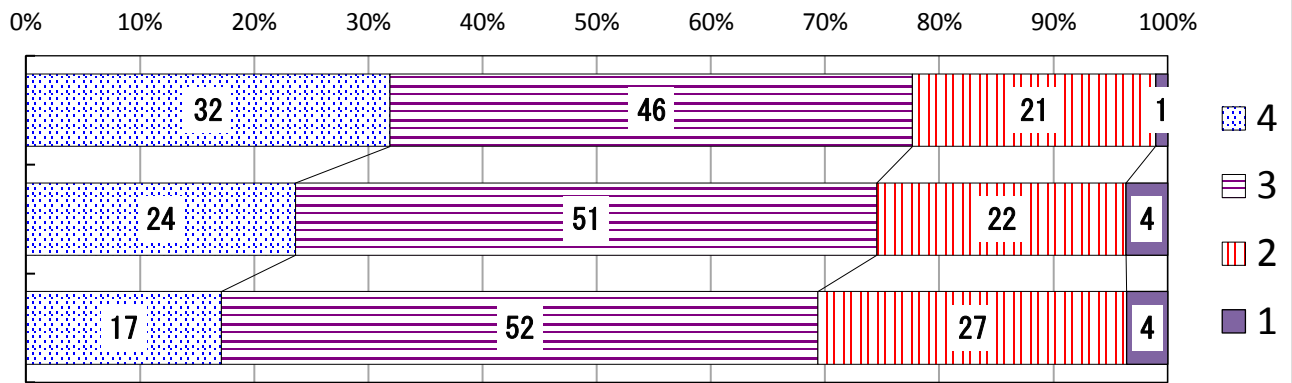
5. テストの成績以外の面(発表・課題提出等)でも学習の評価がなされていると思う。



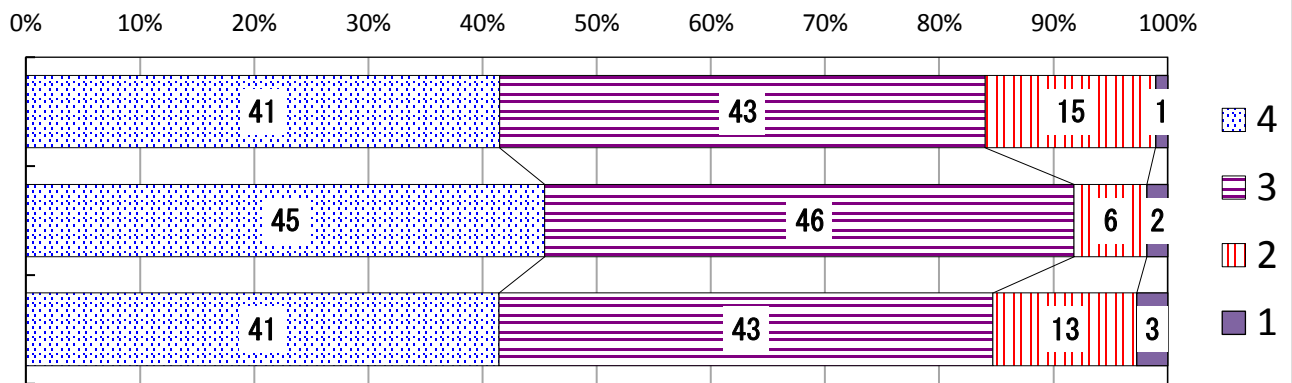
6. 校則や社会のルールを守り、思いやりをもって生活している。



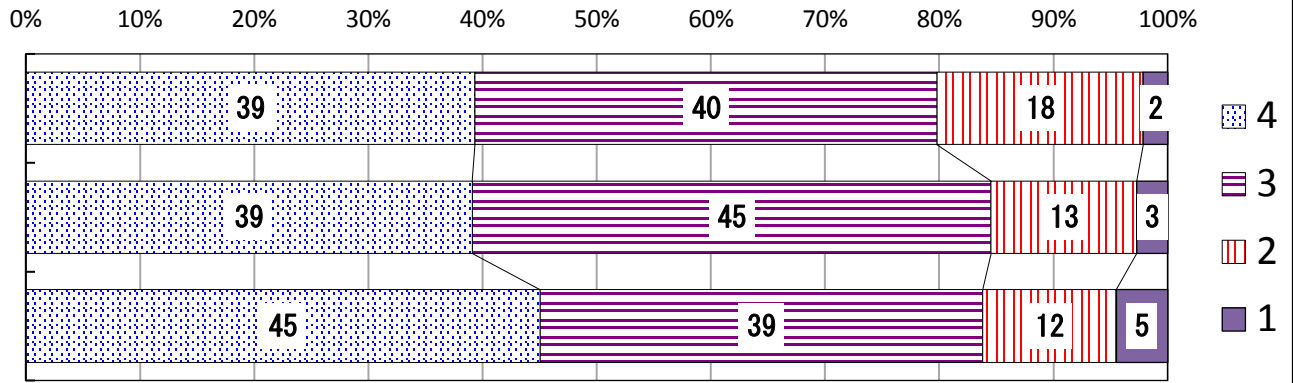
7. 進路に関する情報を十分得ている。



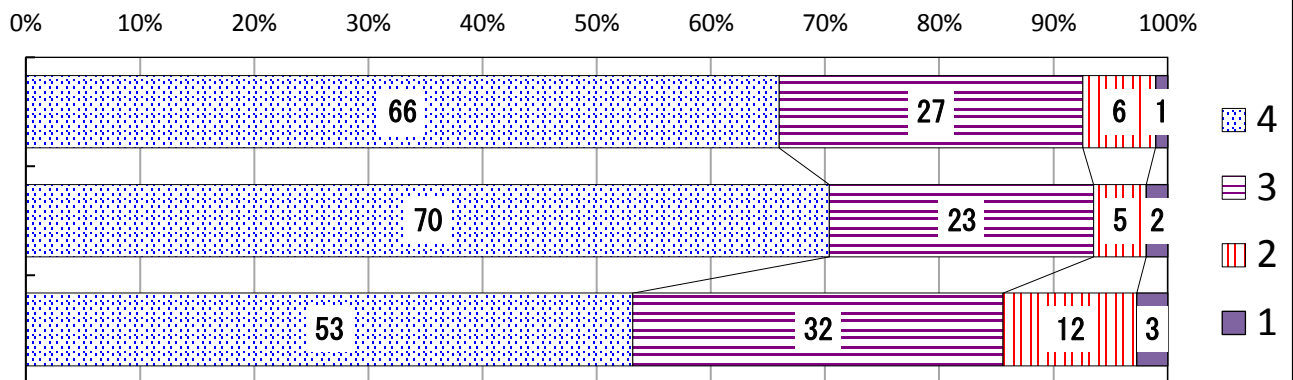
8. 先生は親身になって相談にのってくれる。



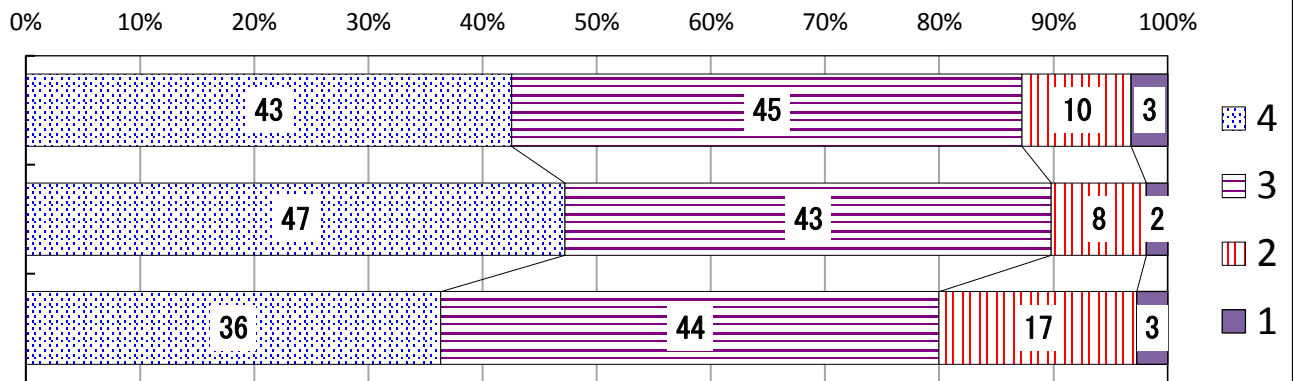
9. 生徒会活動(専門委員会・行事・その他)に積極的に参加している。



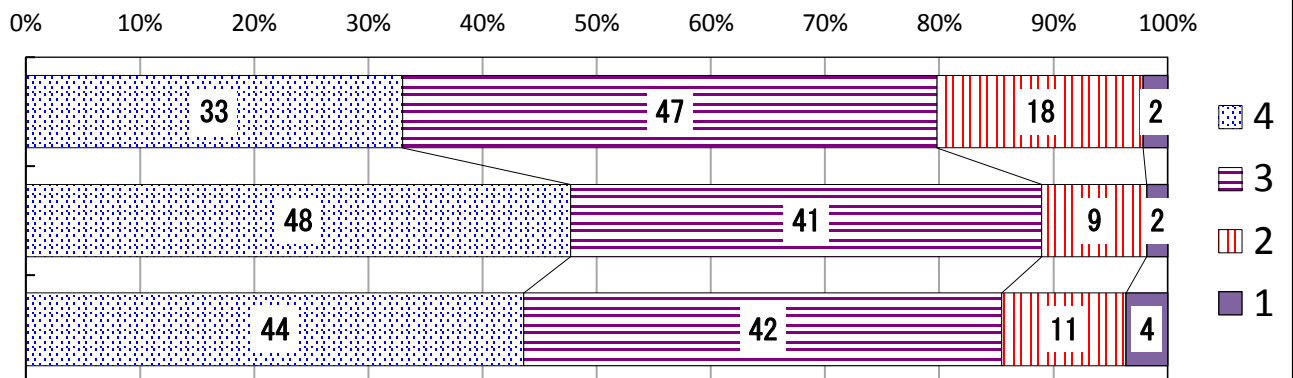
10. 学校行事等には楽しく参加している。



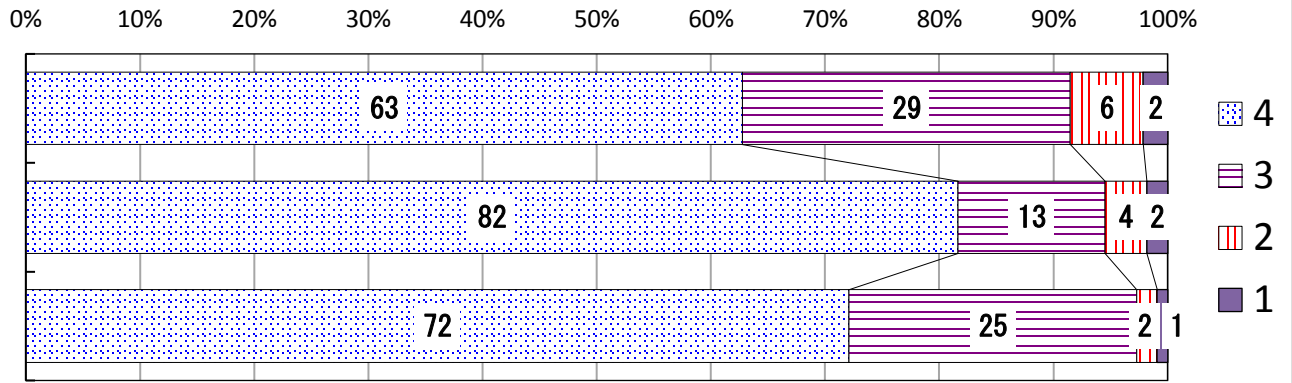
11. 学級の雰囲気がよく、学校生活が楽しい。



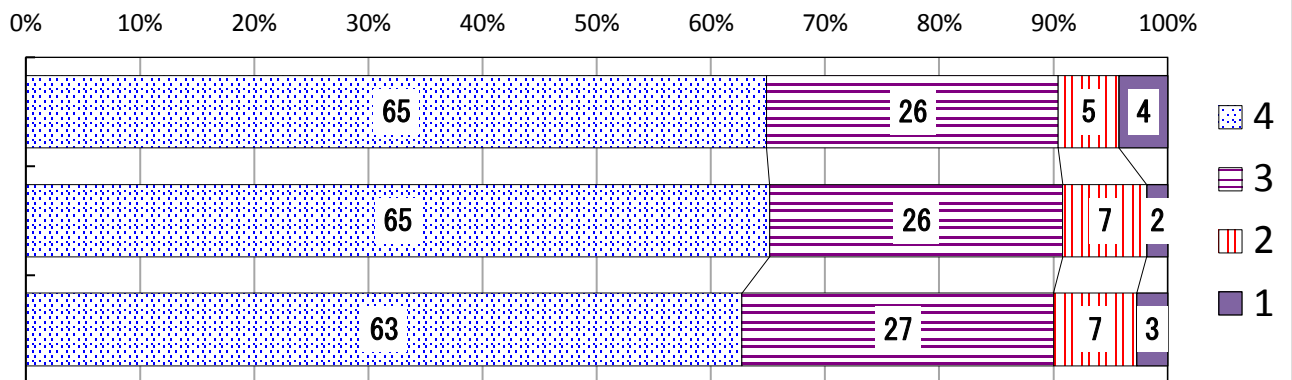
12. 緊急時(火災・交通事故・不審者等)にどうすればよいかを知っている。



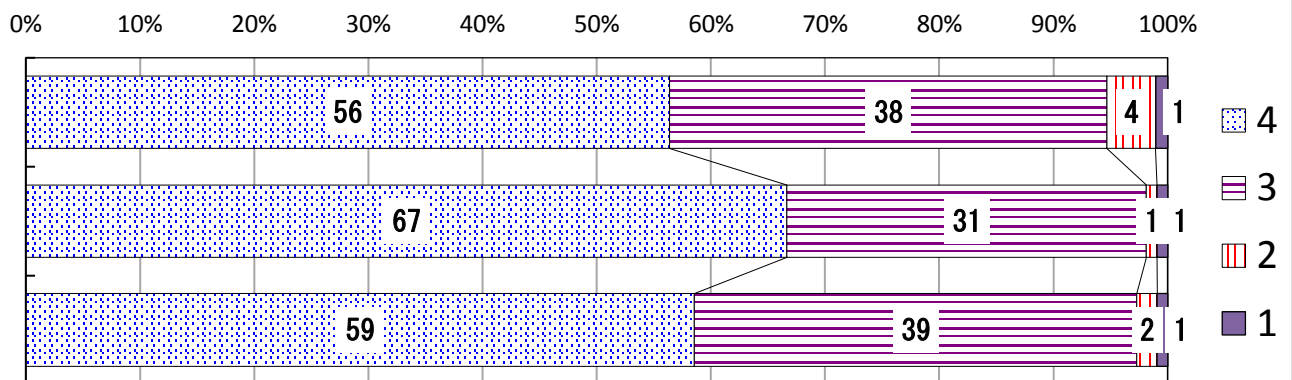
13. 部活動には積極的に参加している。



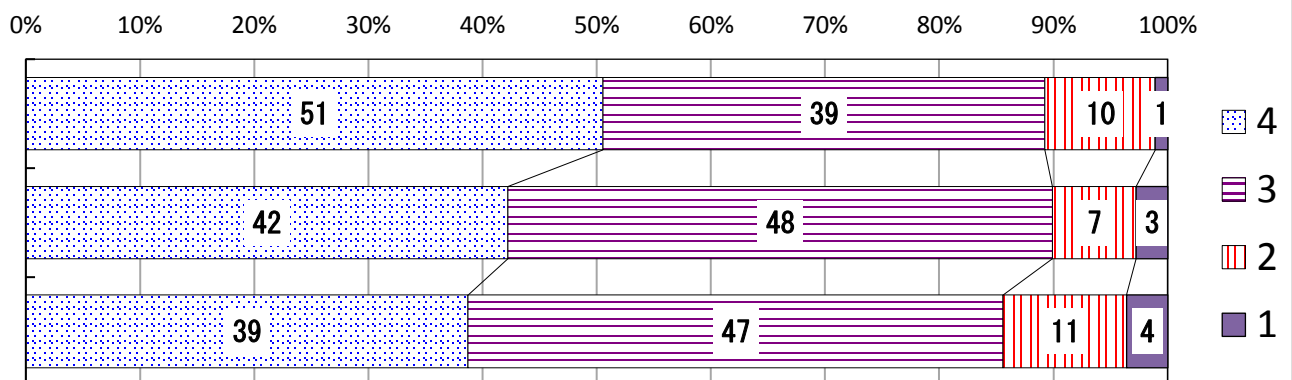
14. 朝の10分間読書は有意義に過ごしている。



15. 学校の清掃や地域の清掃にまじめに取り組んでいる。

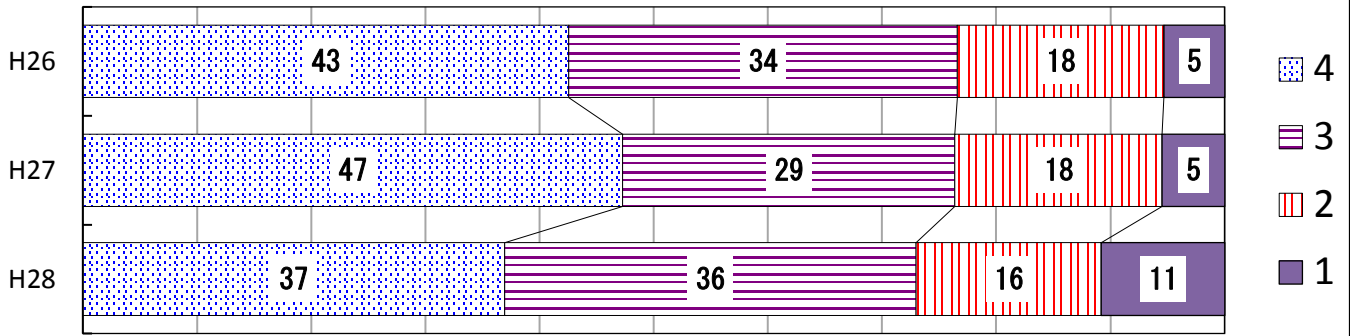


16. 授業に必要な施設・設備が整っている。



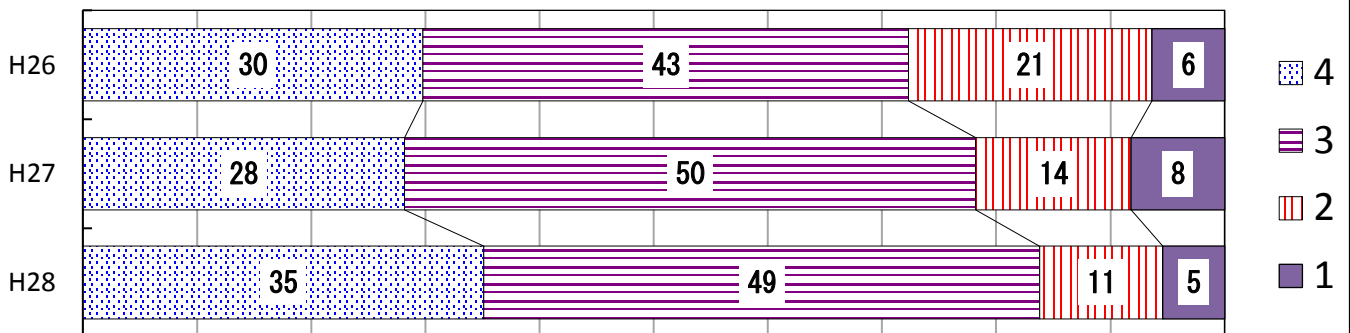
17. できるだけ地域の行事に参加している。

0% 10% 20% 30% 40% 50% 60% 70% 80% 90% 100%



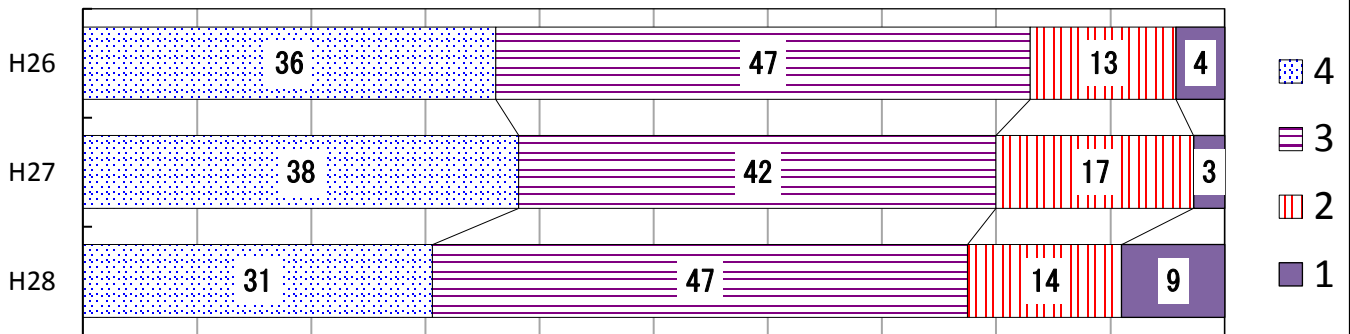
18. 講演会や講話は役に立っている。

0% 10% 20% 30% 40% 50% 60% 70% 80% 90% 100%



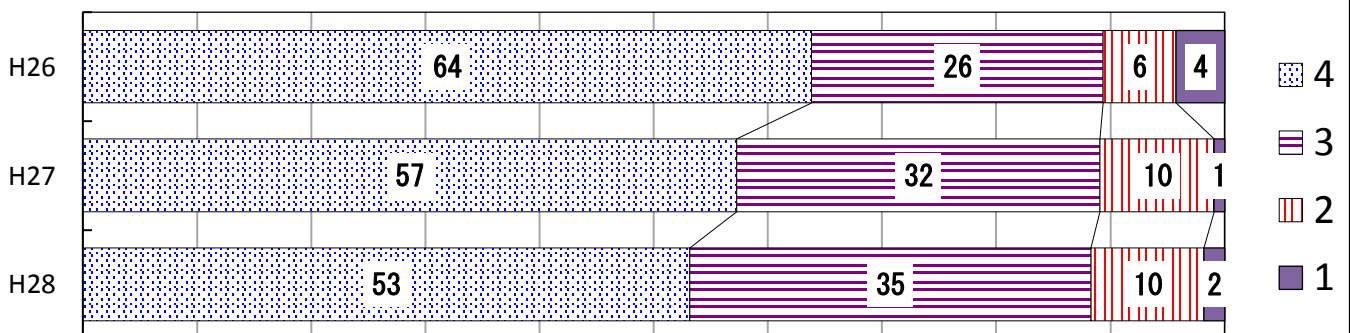
19. 進路や悩み等について親とよく話をする。

0% 10% 20% 30% 40% 50% 60% 70% 80% 90% 100%



20. 学校には毎日元気に登校している。

0% 10% 20% 30% 40% 50% 60% 70% 80% 90% 100%



21. 政治や選挙に関心があり、自ら社会への参画を目指している。

0% 10% 20% 30% 40% 50% 60% 70% 80% 90% 100%

