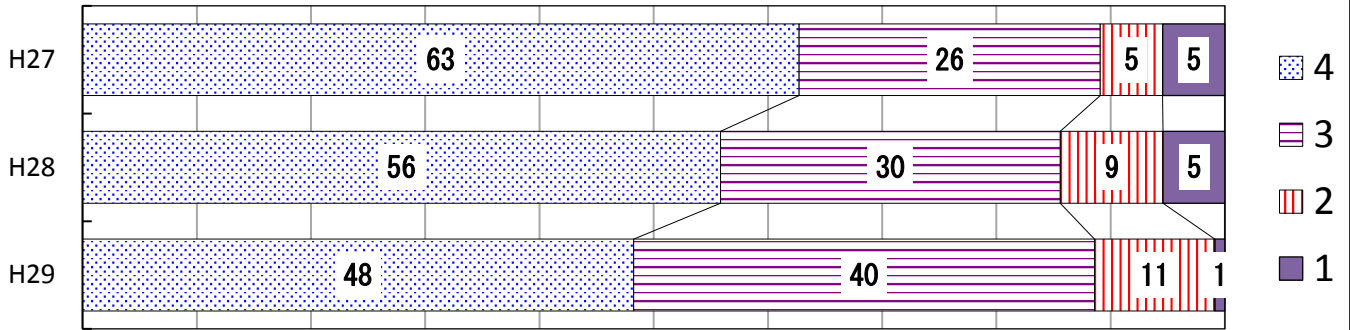


【評価】 4:よくあてはまる 3:ややあてはまる 2:あまりあてはまらない 1:ほとんどあてはまらない

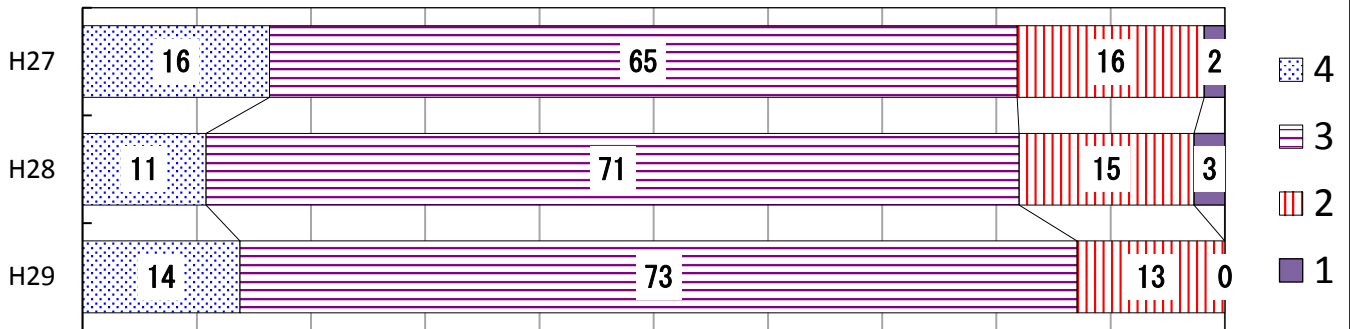
1. 学校の校訓を知っている。

0% 10% 20% 30% 40% 50% 60% 70% 80% 90% 100%



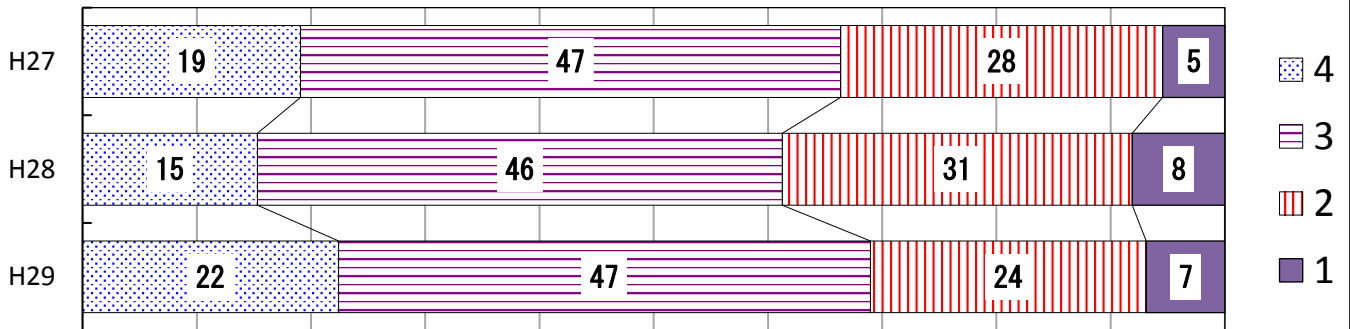
2. 授業はよくわかる。

0% 10% 20% 30% 40% 50% 60% 70% 80% 90% 100%



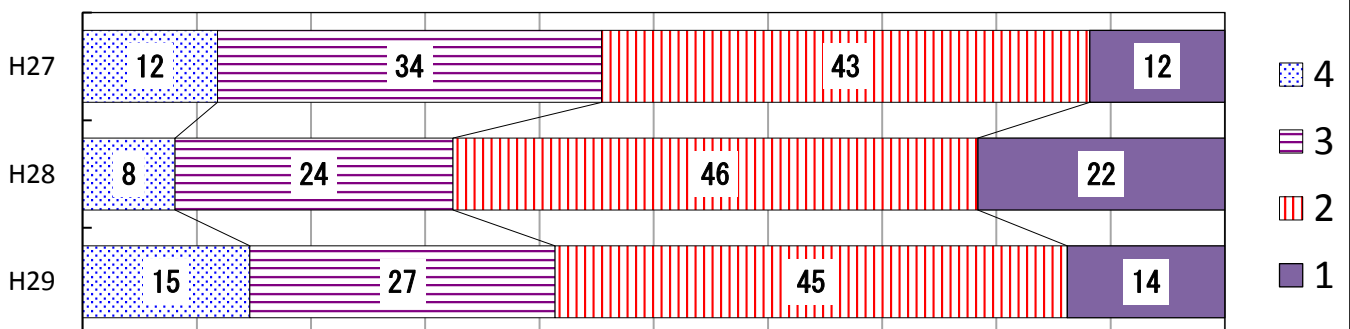
3. 家庭学習を行っている。

0% 10% 20% 30% 40% 50% 60% 70% 80% 90% 100%

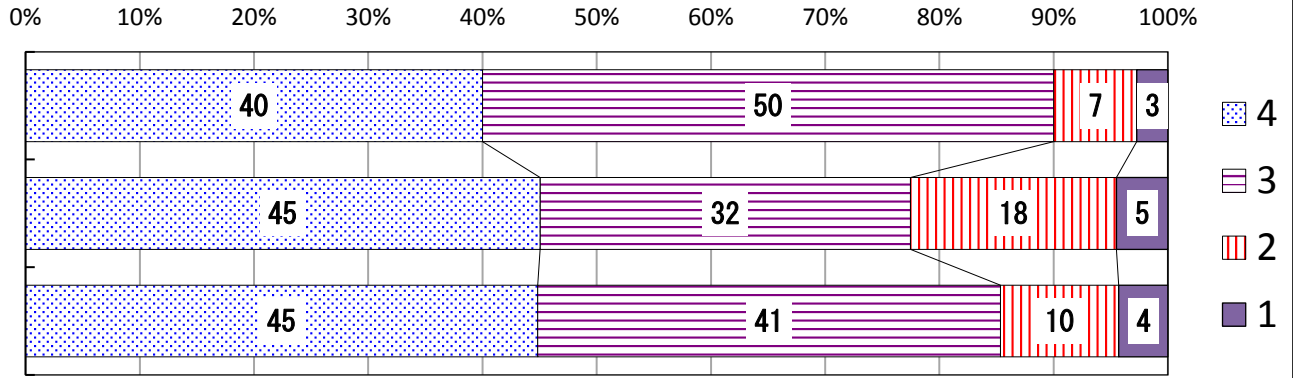


4. 分からないところ等を質問に行っている。

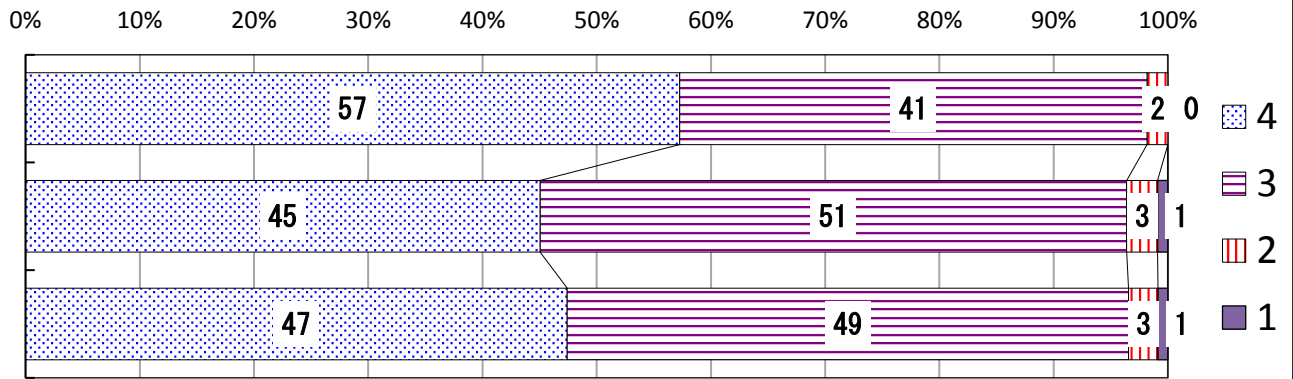
0% 10% 20% 30% 40% 50% 60% 70% 80% 90% 100%



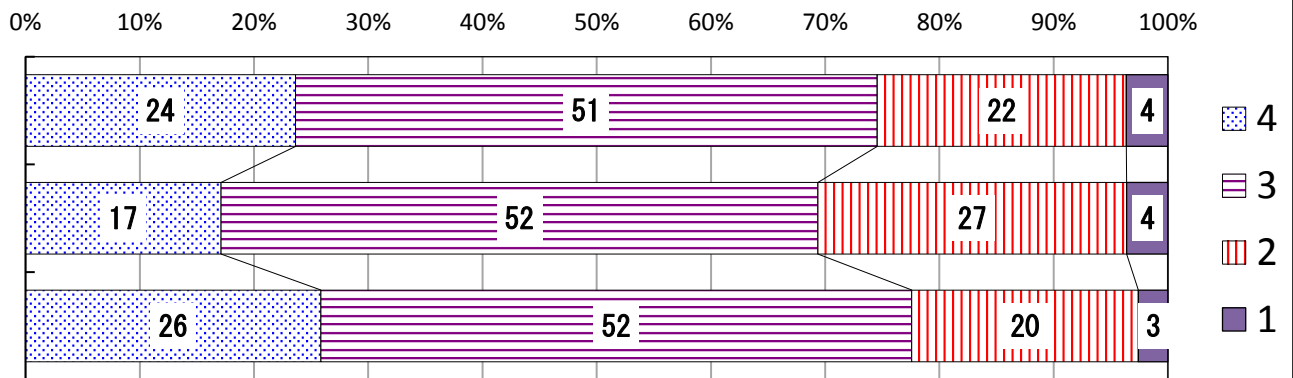
5. テストの成績以外の面（発表・課題提出等）でも学習の評価がなされていると思う。



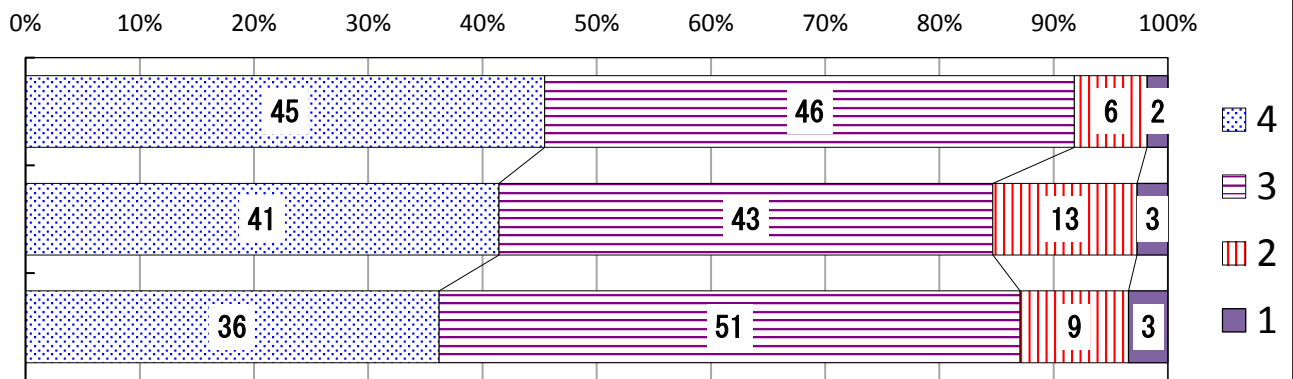
6. 校則や社会のルールを守り、思いやりをもって生活している。



7. 進路に関する情報を十分得ている。

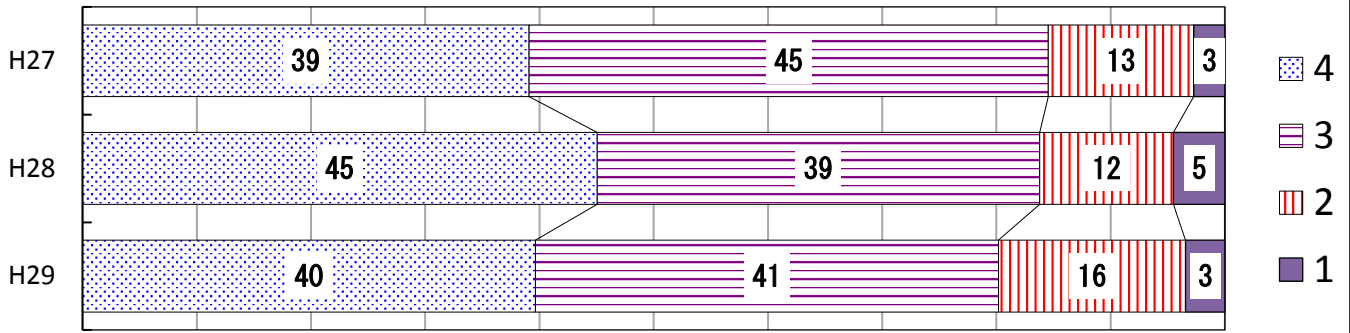


8. 先生は親身になって相談にのってくれる。



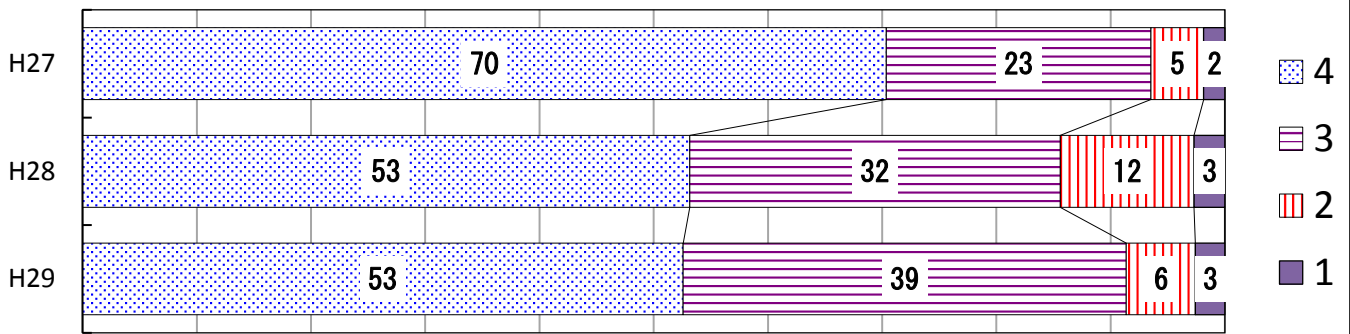
9. 生徒会活動(専門委員会・行事・その他)に積極的に参加している。

0% 10% 20% 30% 40% 50% 60% 70% 80% 90% 100%



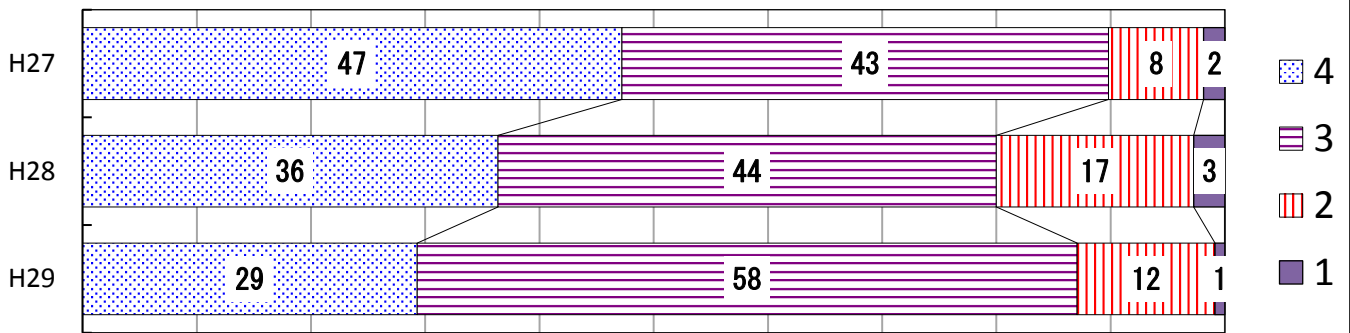
10. 学校行事等には楽しく参加している。

0% 10% 20% 30% 40% 50% 60% 70% 80% 90% 100%



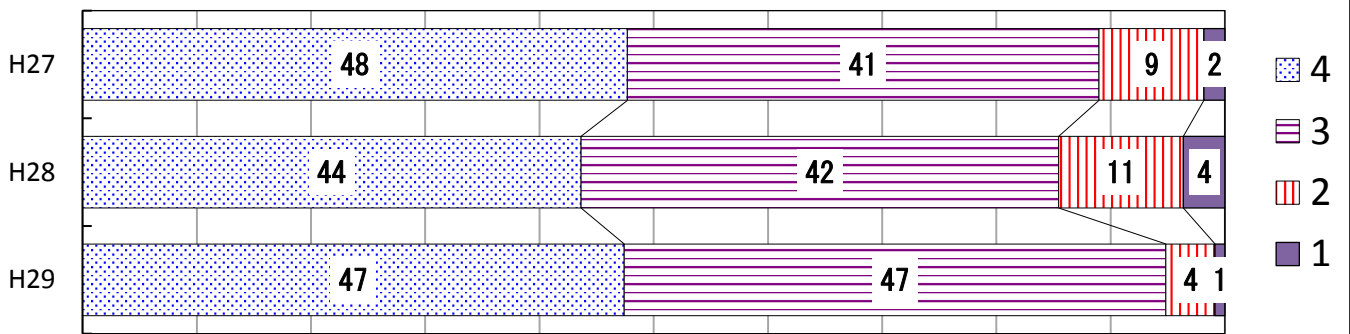
11. 学級の雰囲気がよく、学校生活が楽しい。

0% 10% 20% 30% 40% 50% 60% 70% 80% 90% 100%

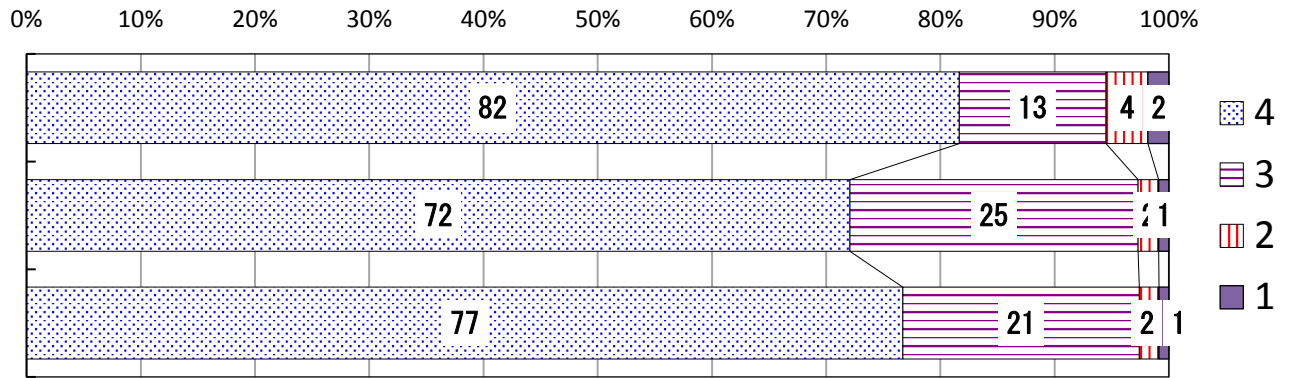


12. 緊急時(火災・交通事故・不審者等)にどうすればよいかを知っている。

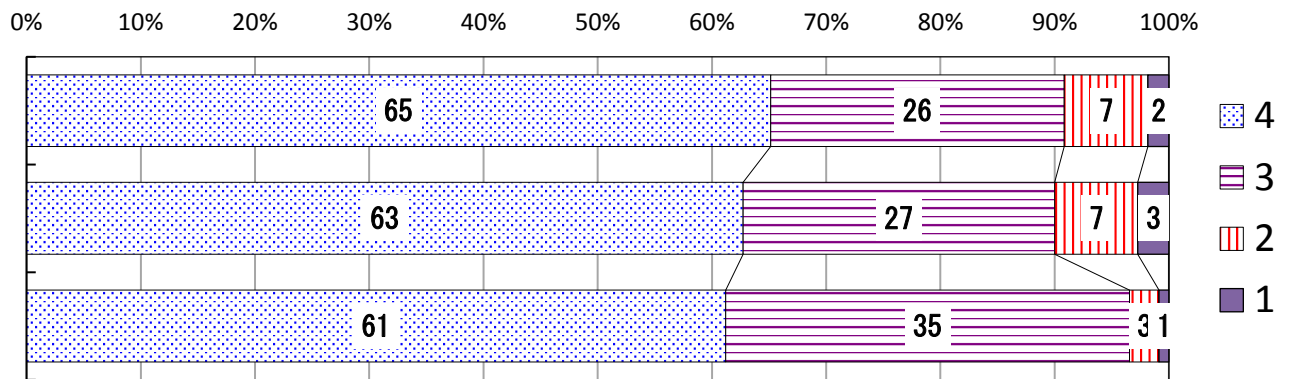
0% 10% 20% 30% 40% 50% 60% 70% 80% 90% 100%



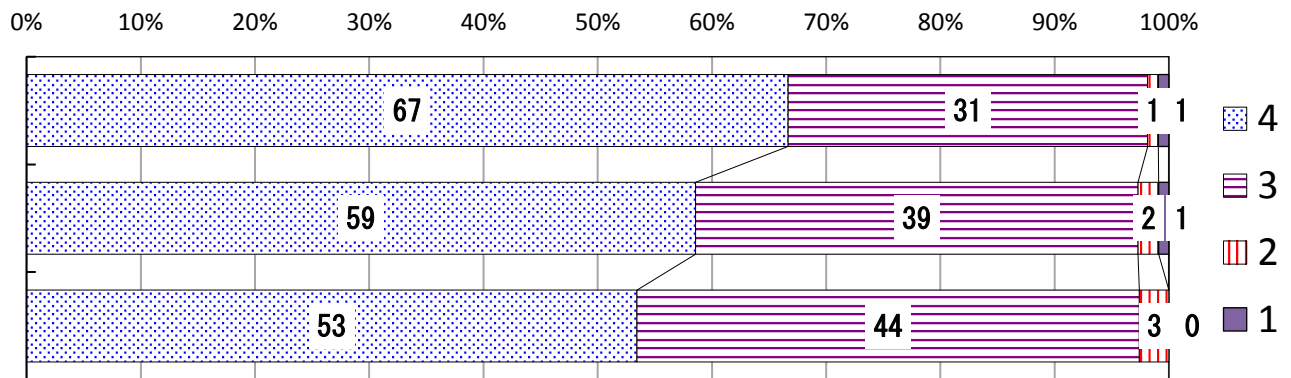
13. 部活動には積極的に参加している。



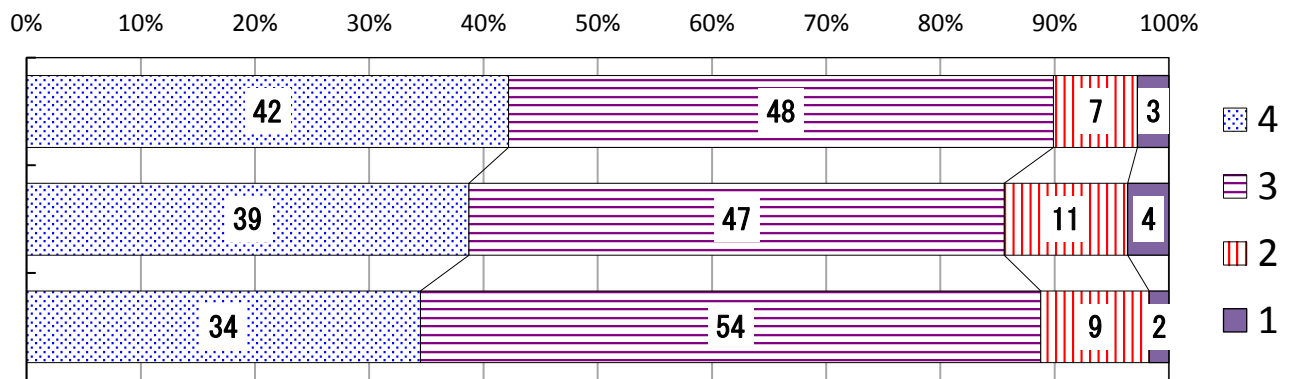
14. 朝の10分間読書は有意義に過ごしている。



15. 学校の清掃や地域の清掃にまじめに取り組んでいる。

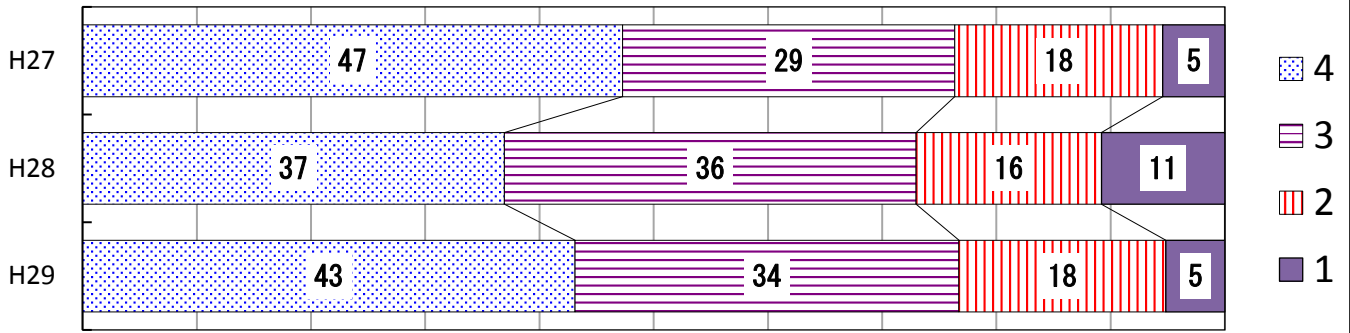


16. 授業に必要な施設・設備が整っている。



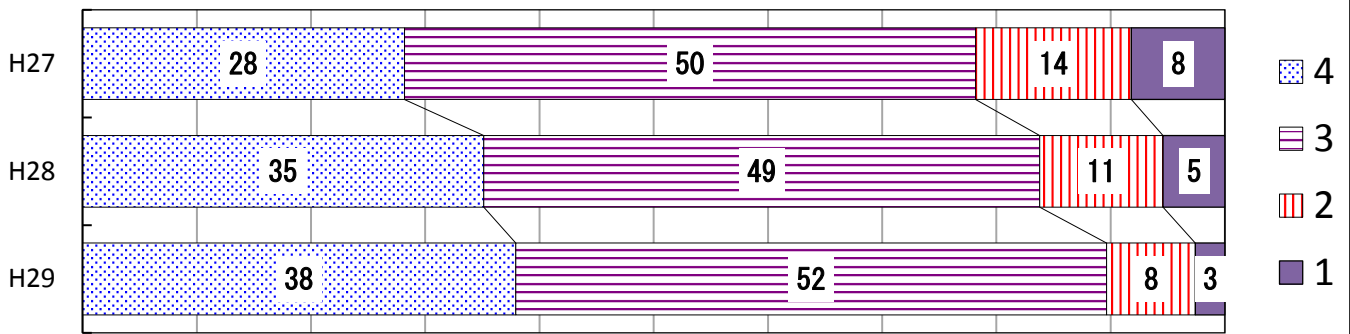
17. できるだけ地域の行事に参加している。

0% 10% 20% 30% 40% 50% 60% 70% 80% 90% 100%



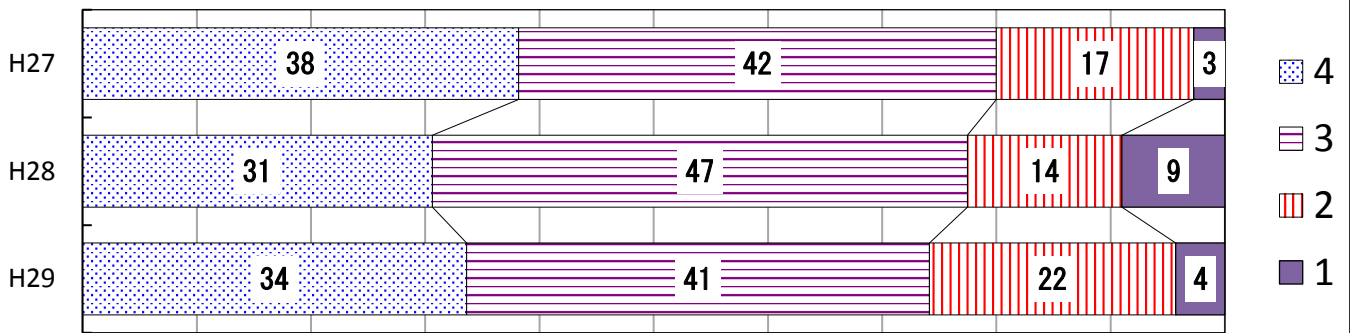
18. 講演会や講話は役に立っている。

0% 10% 20% 30% 40% 50% 60% 70% 80% 90% 100%



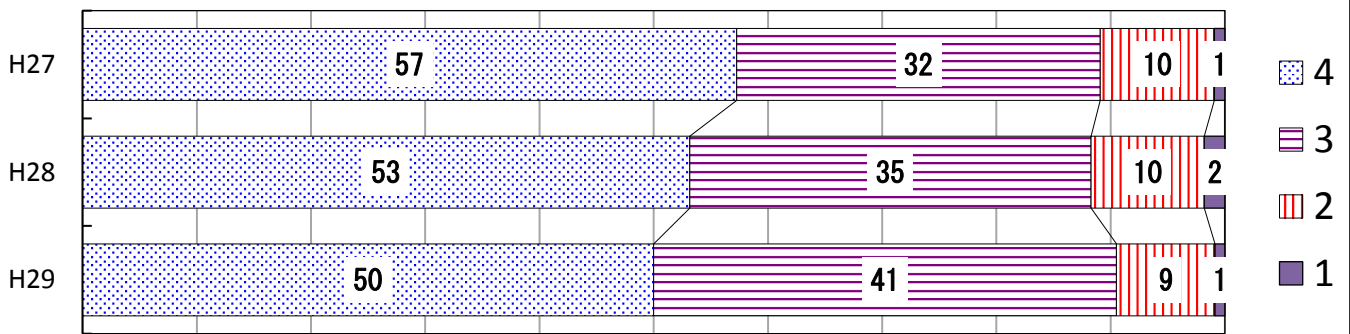
19. 進路や悩み等について親とよく話をする。

0% 10% 20% 30% 40% 50% 60% 70% 80% 90% 100%



20. 学校には毎日元気に登校している。

0% 10% 20% 30% 40% 50% 60% 70% 80% 90% 100%



21. 政治や選挙に関心があり、自ら社会への参画を目指している。

0% 10% 20% 30% 40% 50% 60% 70% 80% 90% 100%

