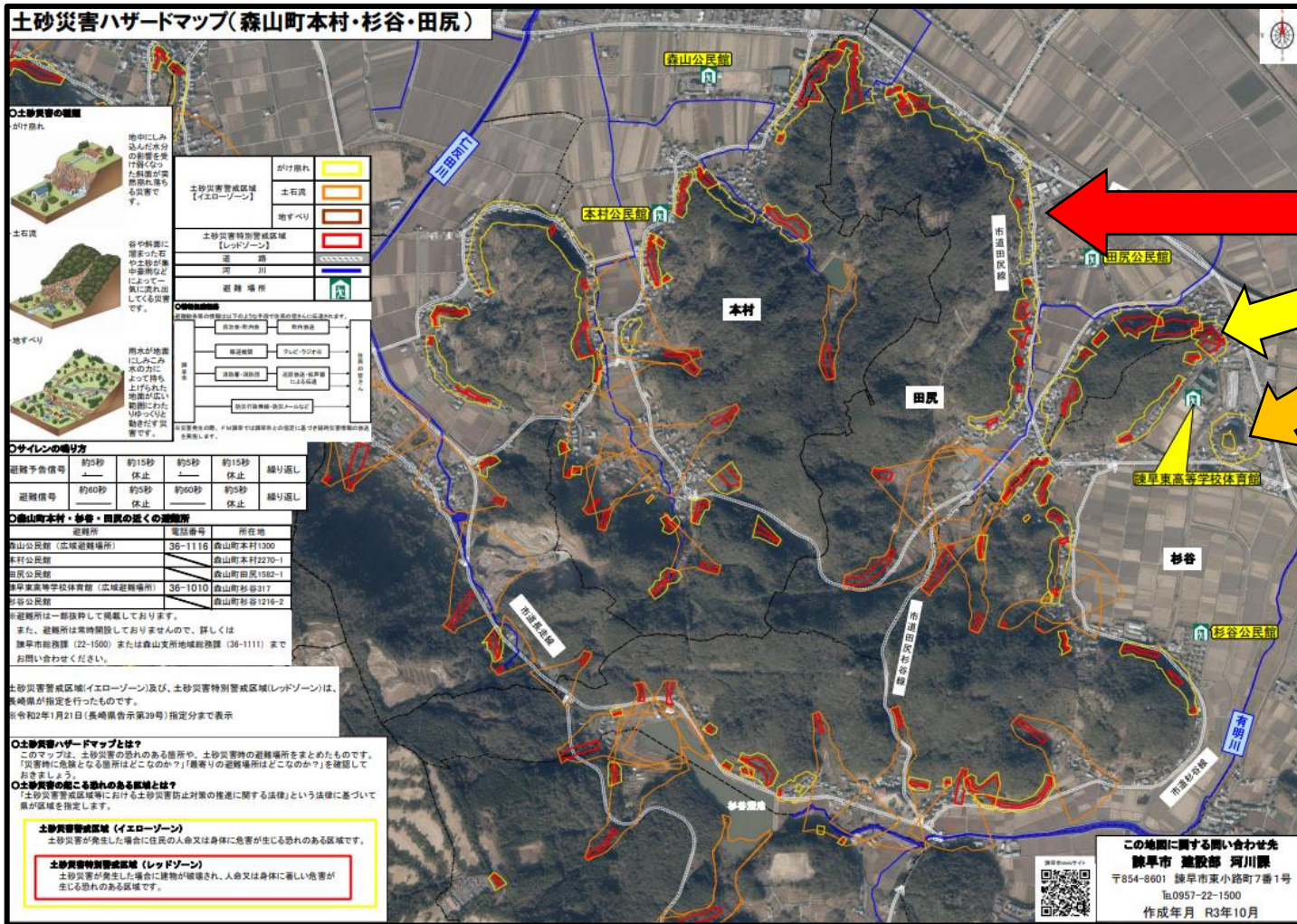


～ 避難所までの安全なルートを確認しよう ～



【ハザードマップの見方】

マップ中の・・・

赤色 土砂災害特別警戒区域

黄色 がけ崩れ に注意!

オレンジ 土石流 に注意!

この3色の部分を避けて、自宅までの安全な経路を『日ごろ(災害が起る前)から』確認しよう!

さっそく、自分の住んでいる地域のハザードマップを調べてみよう。日ごろの備えが大切だよ!



確認方法

- ① 諫早市ホームページ ⇒ くらし・手続き ⇒ 防災・防犯・安全 ⇒ 防災
- ② 諫早市ホームページ ⇒ もしもの時は ⇒ 防災情報(ハザードマップ)

日曜日	月曜日	火曜日	水曜日	木曜日	金曜日	土曜日
			1	2	3	4
5	6	7	8	9	10	11
12	13	14	15	16	17	18
19	20	21	22	23	24	25
26	27	28	29	30	31	1

災害の記憶(1)熊本地震 皆さんは熊本地震が発生して1カ月後のことを知っていますか？

甚大な被害をもたらした熊本地震発生から約1か月。熊本日日新聞社が100回近く連載した記事の一部を加筆修正した「連鎖の衝撃」という本が出版されています。

地震直後の緊迫した場面を中心に被災者に不可欠な情報も盛り込み、自然災害への備えと防災意識の大切さを訴える内容となっています。

図書室にも購入をお願いしています。届いたら、ぜひ、手に取って見てください！

